



PROVINCE DE QUÉBEC
MUNICIPALITÉ RÉGIONALE DE COMTÉ DE COATICOOK
VILLE DE WATERVILLE

**Règlement numéro 681, modifiant le
règlement de zonage numéro 614 afin de
d'inclure les milieux humides à l'annexe 5**

Considérant que le conseil de la ville de Waterville juge à propos de modifier son règlement de zonage numéro 614 ;

Considérant qu'en vertu de la Loi sur l'aménagement et l'urbanisme (L.R.Q., c. A-19.1), le Conseil de la Municipalité peut modifier son règlement de zonage;

Considérant qu'en vertu de la *Loi sur l'aménagement et l'urbanisme* (L.R.Q., c. A-19.1), article 124, le processus de modification réglementaire doit débiter par l'adoption d'un projet de règlement modificateur ;

CONSIDÉRANT QUE la municipalité a l'obligation de mettre à jour son règlement de zonage pour se conformer au Schéma d'aménagement de la MRC de Coaticook, en vertu de l'article 58 de la LAU ;

Considérant qu'un avis de motion a été donné à la séance du 2 avril 2024;

En conséquence,

Il est par le présent règlement décrété ce qui suit :

Article 1

Le préambule du présent règlement en fait partie intégrante.

Article 2

Le présent règlement porte le numéro 681 et s'intitule « Règlement numéro 681, modifiant le règlement de zonage numéro 614 afin d'inclure les milieux humides à l'annexe 5».

Article 3

Le présent règlement a pour objet de remplacer l'annexe 5 « Carte des contraintes » afin d'y inclure les nouvelles données concernant les milieux humides.

Le tout tel que présenté en annexe du présent règlement pour en faire partie intégrante.

Article 5

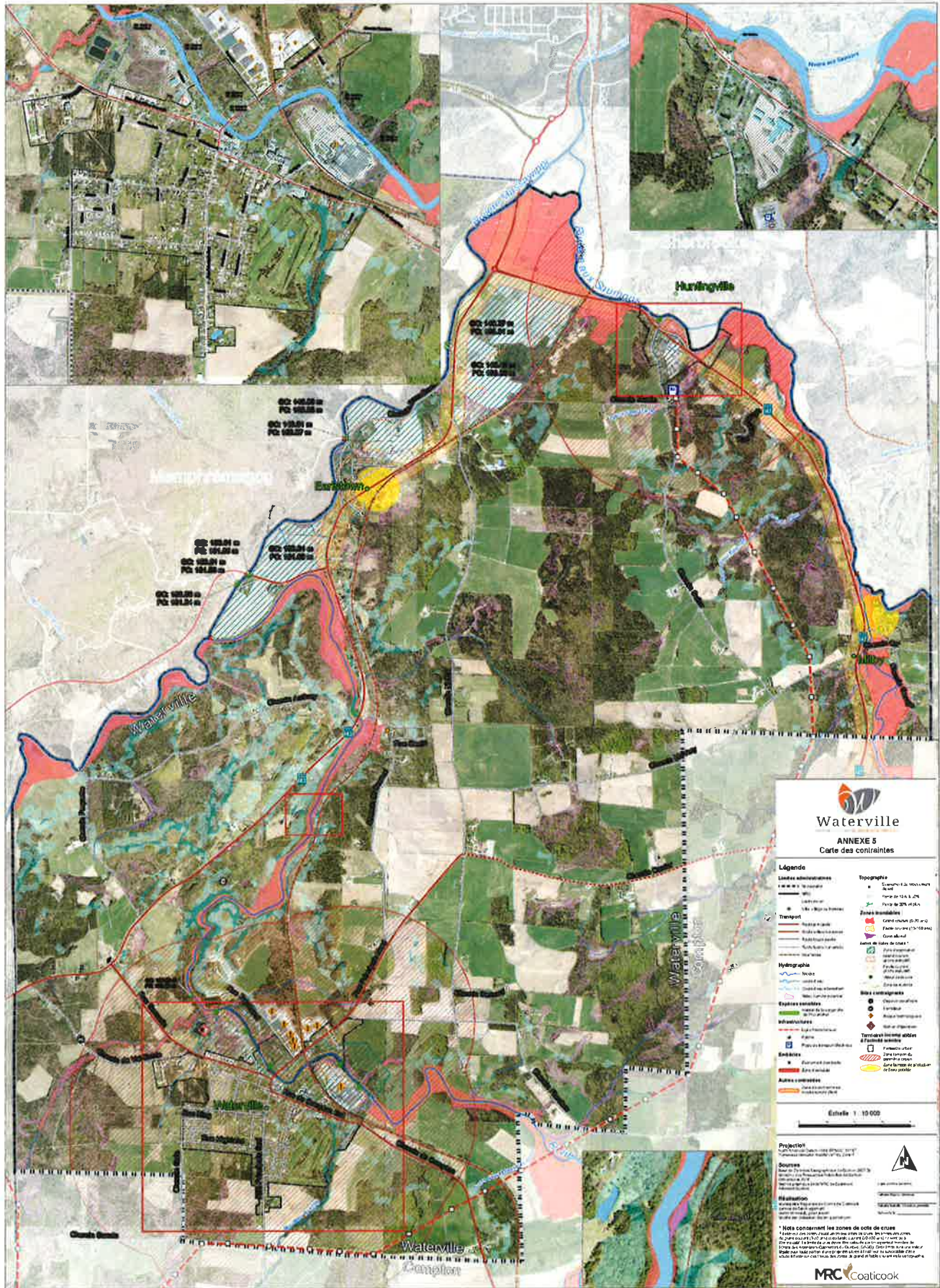
Le présent règlement entrera en vigueur conformément à la Loi.



Nathalie Dupuis
Mairesse



Nathalie Isabelle
Directrice générale et
Greffière-trésorière



Waterville
ANNEXE 5
Carte des contraintes

- Légende**
- Lignes administratives**
 - 1:000 m
 - 1:500 m
 - 1:1000 m
 - 1:2000 m
 - 1:5000 m
 - 1:10000 m
 - Transport**
 - Roadway
 - Highway
 - Interstate
 - Waterway
 - Canal
 - Trail
 - Hydrographie**
 - Stream
 - Channel
 - Water body
 - Wetland
 - Swamp
 - Marsh
 - Shrubland
 - Forest
 - Open space
 - Other
 - Espaces sensibles**
 - Historic site
 - Archaeological site
 - Other
 - Infrastructures**
 - Power line
 - Gas line
 - Water line
 - Other
 - Ententes**
 - Other
 - Autres contraintes**
 - Other
 - Topographie**
 - Spot elevation
 - Contour
 - Other
 - Zones inondables**
 - Other
 - Lignes de sites**
 - Other
 - Sols protégés**
 - Other
 - Zones à protéger**
 - Other

Echelle 1:10 000

Projet
 [Project details]

Sources
 [Source details]

Révision
 [Revision details]

Notes
 [Notes]

